

EFFIZIENZSTEIGERUNG IN DER AUTOMATISIERTEN PRODUKTION

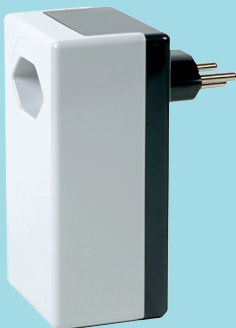
Eine Maschine arbeitet je nach Seriengrösse unterschiedlich lange. Während sie arbeitet, kann der Mitarbeiter andere Arbeiten erledigen. Allerdings muss er immer wieder zur Maschine zurückkehren, um zu prüfen, ob die Serie bereits durchgelaufen ist. Er könnte deutlich effizienter arbeiten, wenn die Maschine über eine externe Signalleuchte das Ende der Arbeit signalisieren würde.

Material

Eingangsknoten LI825



Steckdosenrelais LR1018



Lösung

Der Elektriker installierte an der Maschine einen Eingangsknoten LI825, der die Impulse der maschineninternen Betriebslampe aufnimmt und in ein Signal umwandelt. Ein Steckdosenrelais LR1018 empfängt das Signal direkt über das Stromnetz und lässt eine handelsübliche Signalleuchte blinken.

Somit kann der Mitarbeiter einen beliebigen anderen Arbeitsplatz benutzen, auch im Büro oder im Pausenraum. Er steckt dort das Steckdosenrelais und die Signalleuchte ein. So ist er automatisch informiert über den Betriebsstatus seiner Maschine und spart sich unnötige Kontrollgänge. Dadurch steigert er seine Effizienz deutlich.

Selbst phasenübergreifend ist diese Installation möglich, was seinen Arbeitsradius noch deutlich erweitern würde.

