

STORENSTEUERUNG LJ1433

Datenblatt

LON[®]-Powerline

Der LJ1433 ist eine Storesteuerung für Powerline-LON-Netzwerke. Vorgesehen ist dieses Gerät für den Einbau in Storenkästen und Ähnliches.

Typische Anwendungen sind manuelle und automatische Beschattungen, Storenszenen und Anwesenheitssimulationen. Auch sind Notfallschaltungen, z.B. im Zusammenhang mit Paniklicht, möglich. Dieses Gerät findet auch Anwendung bei Schwimmbadabdeckungen und Ähnlichem im privaten und gewerblichen Bereich. Die Funktionalitäten lassen sich universell verknüpfen und sind individuell parametrierbar.



Äussere Merkmale

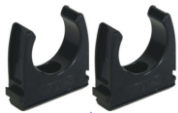
- Relaiskontakte, gegenseitig verriegelt
- 230VAC Speisung
- Bauform zum Einbau in Jalousiekästen usw.

Software-Funktionen

- Store
- Zeitschaltuhr

Detaillierte Beschreibungen

- DS_20006_Store
- DS_20004_Zeitschaltuhr



Installation

Der LJ1433 wird mit einem Integrationstool in LON-Netzwerke eingebunden. Der Anschluss erfolgt mit handelsüblichen STAS3 und STAK3 Steckverbindern. Zur Montage können Klemmebriden z.B. E-Nr. 126503007 verwendet werden.

Anzeige

- PKD grüne LED Gültige Daten werden auf der Powerline-Seite empfangen.
- BIU rote LED Die Kommunikationsfrequenz (132kHz) ist belegt.
- Serv rote LED Zeigt Serviceinformationen.
- TX grüne LED Der Knoten sendet gültige Informationen.

Service-Sensor

Der interne Magnetsensor dient zur Integration des Systems. Bei Betätigung mit einem Dauermagneten sendet der LON-Knoten seine Neuron-ID.

Sicherung

Achtung: Die Gerätesicherung ist eingebaut darf nur von autorisiertem Personal gewechselt werden.

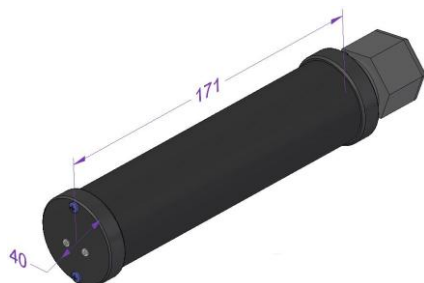


Edanis Elektronik AG

Industriestrasse 1
CH-8575 Bürglen / TG

Tel. +41 (0)71 626 70 60

Fax +41 (0)71 626 70 61



STORENSTEUERUNG LJ1433

Datenblatt

Technische Daten

Stromversorgung	230VAC / 50Hz	
Leistungsaufnahme	0,25W	
Sicherung	315mAT / 250V / IEC127	
Schaltleistung	230VAC / 6A (cos phi = 1.0)	
	230VAC / 1A (cos phi = 0.3)	
Netzwerk	LON [®] Powerline	
Gehäuse	Kunststoff PPO / schwarz RAL 9005	
Abmessungen	171mm x 40mm (L, D) ohne Kabeleinführung	
	Kabeleinführung: ca. 30mm	
Gewicht	130g	
	Anschluss Netz	STAS3 Pin 1 Neutraleiter
		STAS3 Pin 2 Polleiter
		STAS3 Pin E Schutzleiter
Anschluss Store	STAK3 Pin 1	Neutraleiter
	STAK3 Pin 2	AUF
	STAK3 Pin 3	AB
	STAK3 Pin E	Schutzleiter
Software	Klasse A (nicht für Sicherheitsanwendungen)	

Umweltbedingungen

Betriebstemperatur	0° bis +55° Celsius
Rel. Feuchte	0% bis 90% (ohne Betauung)
Schutzklasse	IP50

Konformität EN 60730-1 / EN 61000-6-2 / EN 61000-6-3

Garantiebestimmungen / Sicherheit

Es besteht eine Garantiezeit von 24 Monaten. Diese erstreckt sich ausschliesslich auf Fabrikationsfehler. Bei unsachgemässer Behandlung und Gebrauch erlischt der Garantieanspruch.

Für Schäden, welche durch den Gebrauch des Produktes entstehen können, übernimmt die Edanis Elektronik AG keine Haftung.

Bei Sicherheitsanwendungen kontaktieren Sie bitte den Lieferanten.

Serviceinformationen

Service LED gelöscht	Gerät ist in Betrieb.
Service LED blinkend	Gerät ist noch nicht in Betrieb genommen.
Service LED leuchtet	Gerät hat keine Applikation (Firmware).
LED BIU	Leuchtet auf, wenn Signale mit 132 kHz empfangen werden.
LED PKD	Leuchtet auf, bei gültige Signalen.

