

# FUNKUHR LW1450

## Datenblatt

LON<sup>®</sup>-Powerline



Die Funkuhr LW1450 stellt im Powerline-Netzwerk die aktuelle Zeit zur Verfügung.

Die LW1450 ist bei Sigmalon-Anlagen erforderlich, bei welchen die Wochenschaltuhren der Aktoren genutzt werden. Sie stabilisiert die Uhren der Aktorknoten.

### Äussere Merkmale

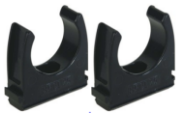
- 230VAC Speisung
- Bauform zum Einbau oder Aufbau.

### Software-Funktionen

- Zeitgeber

### Detaillierte Beschreibungen

DS\_20005\_Zeitgeber



### Installation

Die LW1450 wird mit einem Integrationstool in LON-Netzwerke eingebunden. Der Anschluss erfolgt über ein fest eingesetztes Netzkabel.

Zur Montage können Klemmebriden z.B. E-Nr. 126503007 verwendet werden.

Der Standort ist so zu wählen, bei welchem der Empfang möglichst gut ist.

### Anzeige

- PKD rot LED Gültige Daten werden auf der Powerline-Seite empfangen.
- BIU grüne LED Die Kommunikationsfrequenz (132kHz) ist belegt.
- Serv rote LED Zeigt Serviceinformationen.
- Status grüne LED Blinkend mit folgender Codierung:
  - 1x : Kein Empfang
  - 2x : Sehr schlechter Empfang
  - 3x : Genügender Empfang
  - 4x : Guter Empfang
  - 5x : Sehr guter EmpfangMit 1 und 2 ist normalerweise nicht mit erfolgreichem Empfang zu rechnen.

### Service-Sensor

Der interne Magnetsensor dient zur Integration des Systems. Bei Betätigung mit einem Dauermagneten sendet der LON-Knoten seine Neuron-ID.

### Sicherung

Achtung: Die Gerätesicherung ist eingebaut und darf nur von autorisiertem Personal gewechselt werden.



## Edanis Elektronik AG

Industriestrasse 1  
CH-8575 Bürglen / TG

Tel. +41 (0)71 626 70 60  
Fax +41 (0)71 626 70 61

## FUNKUHR LW1450

### Datenblatt



### Technische Daten

Stromversorgung	230VAC / 50Hz
Leistungsaufnahme	0,6W
Sicherung	315mA / 250V / IEC127
Netzwerk	LON <sup>®</sup> Powerline
Gehäuse	Kunststoff PPO / schwarz RAL 9005
Abmessungen	236mm x 40mm (L, D) ohne Kabeleinführung Kabeleinführung: ca. 25mm
Gewicht	275g
Funkuhr	DCF77 / 77,5 kHz
Erstempfang	Bei guter Empfangslage steht die Uhrzeit nach ca. 3 Minuten zur Verfügung.
Gangabweichung	+/- 1 ppm nach wiederholtem Empfang
Software	Klasse A (nicht für Sicherheitsanwendungen)

### Umweltbedingungen

Betriebstemperatur	0° bis +50° Celsius
Rel. Feuchte	0% bis 90% (ohne Betauung)
Schutzklasse	IP50
Konformität	EN 60730-1 / EN 61000-6-2 / EN 61000-6-3

### Garantiebestimmungen / Sicherheit

Es besteht eine Garantiezeit von 24 Monaten. Diese erstreckt sich ausschliesslich auf Fabrikationsfehler. Bei unsachgemässer Behandlung und Gebrauch erlischt der Garantieanspruch.

Für Schäden, welche durch den Gebrauch des Produktes entstehen können, übernimmt die Edanis Elektronik AG keine Haftung.

Bei Sicherheitsanwendungen kontaktieren Sie bitte den Lieferanten.

### Serviceinformationen

Service LED gelöscht	Gerät ist in Betrieb.
Service LED blinkend	Gerät ist noch nicht in Betrieb genommen.
Service LED leuchtet	Gerät hat keine Applikation (Firmware).
LED BIU	Leuchtet auf, wenn Signale mit 132 kHz empfangen werden.
LED PKD	Leuchtet auf, wenn gültige Signale empfangen werden. PKD ist empfindlicher als BIU.
Service-Taste	Durch betätigen leuchtet die Service-LED auf.

